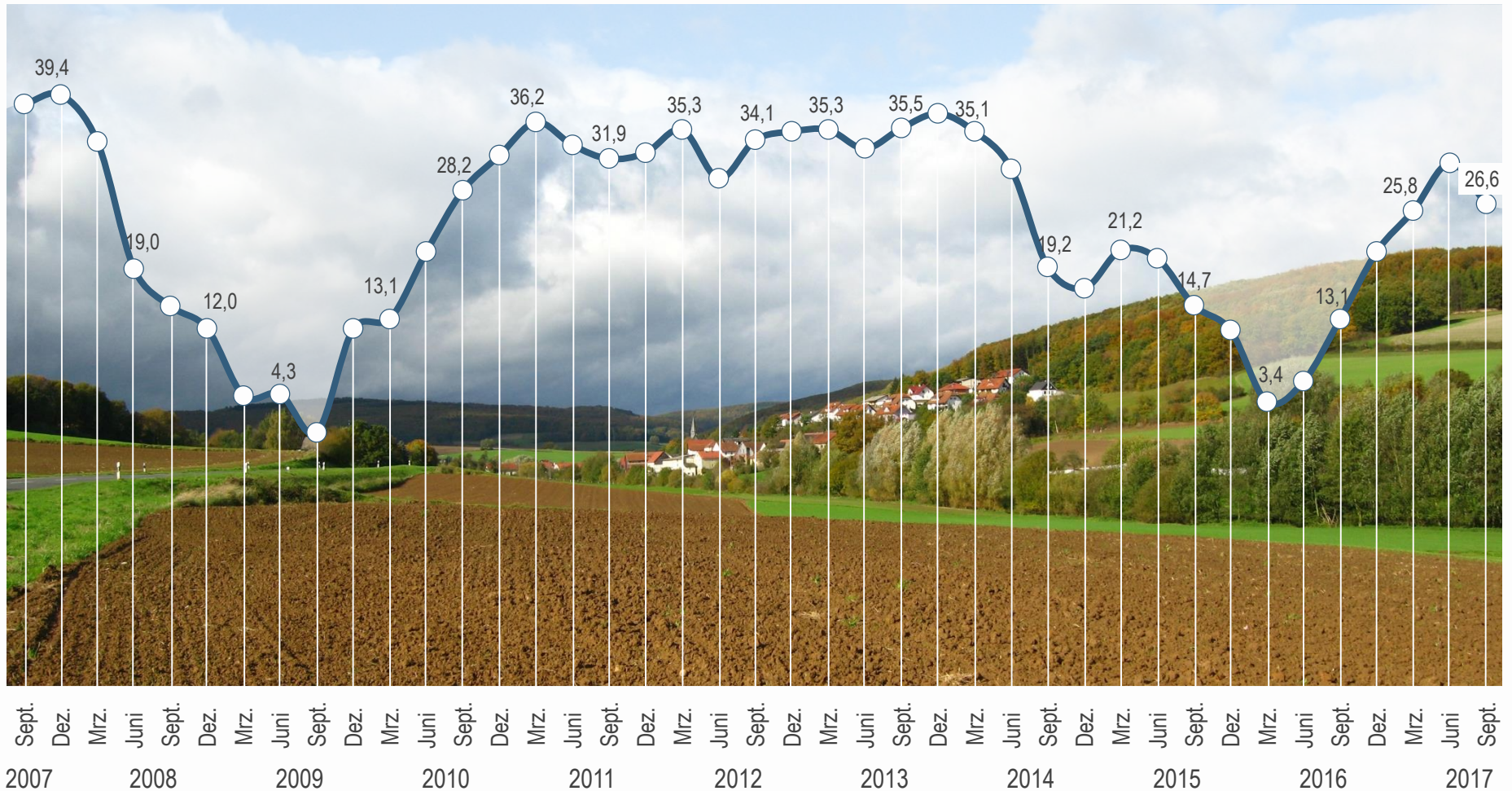


Stimmungsaufschwung in der Landwirtschaft wieder eingeknickt

- Stand September 2017 -

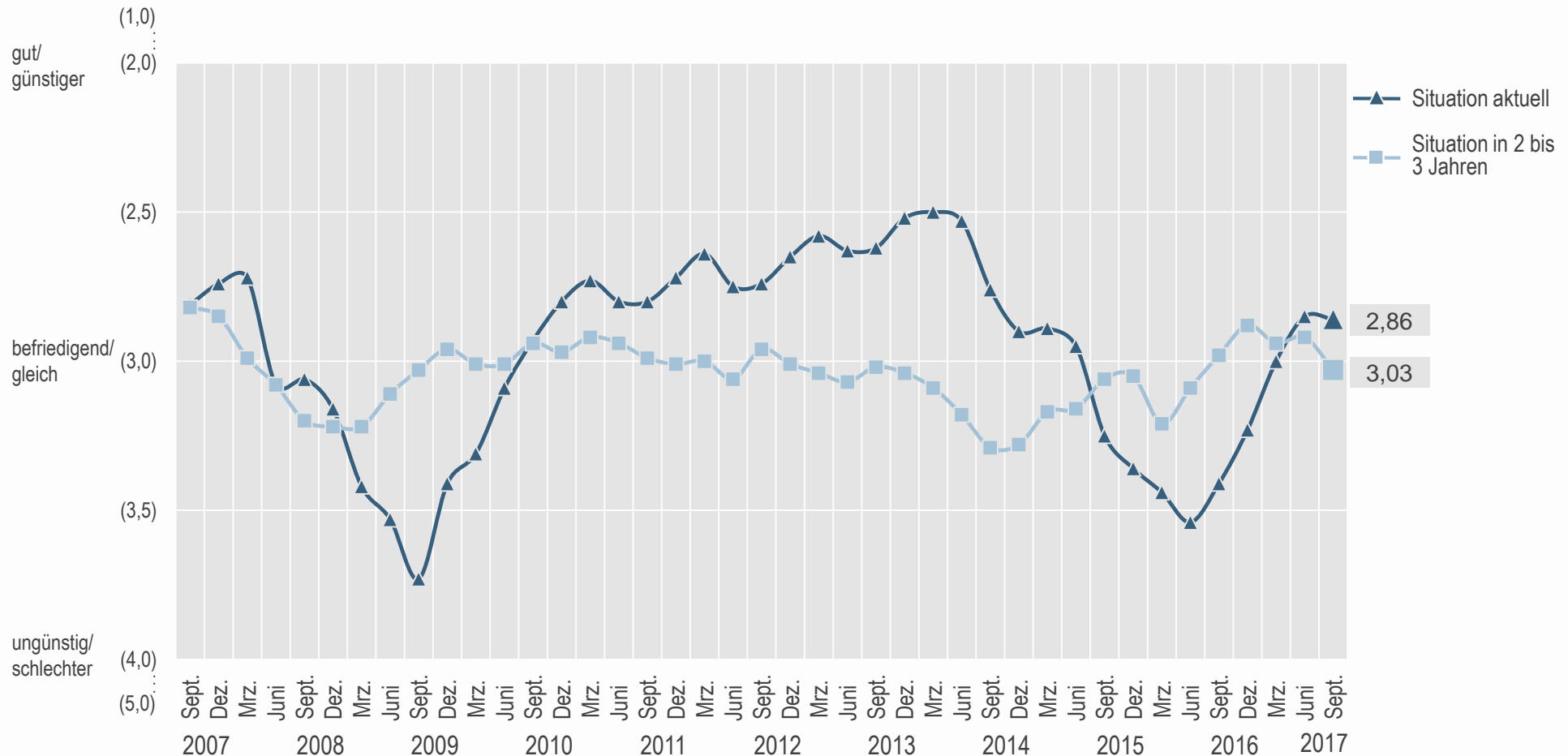
Konjunkturbarometer Agrar



Index: Nullwert = Mittel 2000 - 2006

Aktuelle wirtschaftliche Lage nahezu unverändert, Zukunftserwartungen aber gedämpfter

- Landwirte: Beurteilung der aktuellen und zukünftigen wirtschaftlichen Situation -

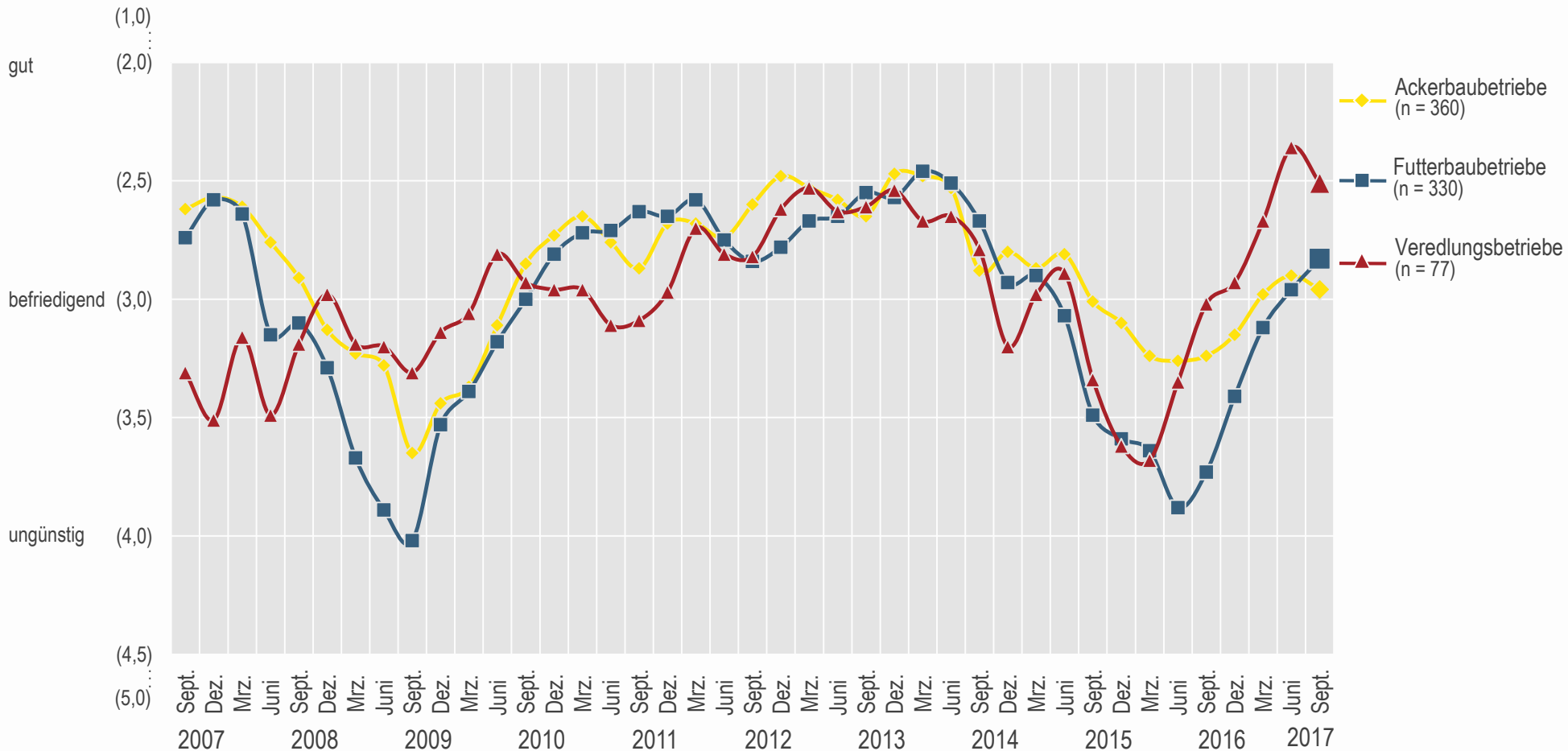


Ø Werte; 1 = sehr gut/sehr viel günstiger; 3 = befriedigend/gleich; 5 = sehr ungünstig/sehr viel schlechter

Fragen 5, 6: Wie beurteilen Sie die aktuelle wirtschaftliche Situation Ihres Betriebes? Wie beurteilen Sie die wirtschaftliche Situation Ihres Betriebes für die nächsten 2 bis 3 Jahre gegenüber der aktuellen Situation?

Die aktuelle wirtschaftliche Stimmungslage trübt sich bei Ackerbau- und Veredlungsbetrieben ein. Futterbaubetriebe sind dank der Milchpreisentwicklung mit der aktuellen Lage besser zufrieden als im Sommer.

- Landwirte: Beurteilung der aktuellen wirtschaftlichen Situation -

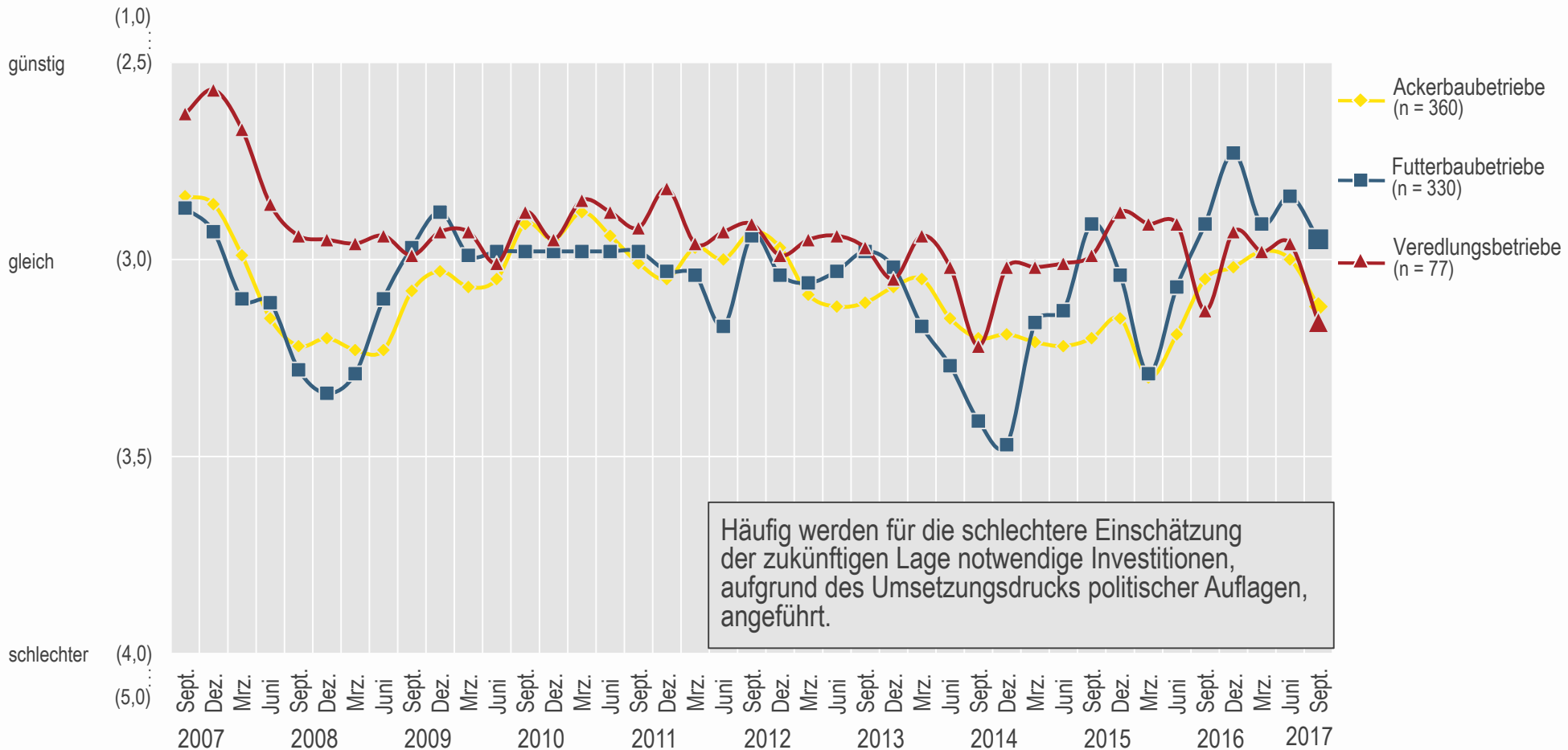


Ø Werte; 1 = sehr gut; 3 = befriedigend; 5 = sehr ungünstig

Frage 5: Wie beurteilen Sie die aktuelle wirtschaftliche Situation Ihres Betriebes?

Die zukünftige wirtschaftliche Lage wird von allen Betriebsformen schlechter eingeschätzt als noch im Sommer.

- Landwirte: Erwartete wirtschaftliche Situation in den nächsten 2 bis 3 Jahren -

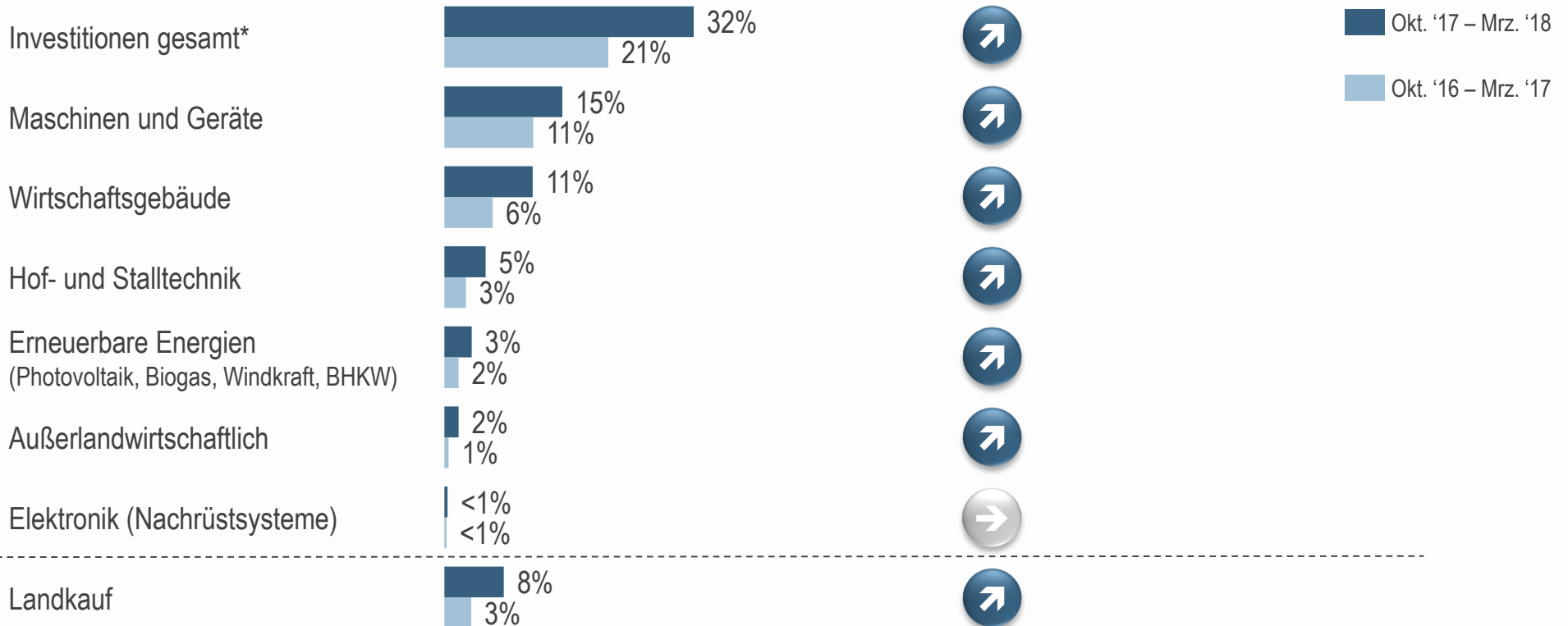


Ø Werte; 1 = sehr viel günstiger; 3 = gleich; 5 = sehr viel schlechter

Frage 6: Wie beurteilen Sie die wirtschaftliche Situation Ihres Betriebes für die nächsten 2 bis 3 Jahre gegenüber der aktuellen Situation?

Die Investitionsbereitschaft der Landwirte legt wieder zu. Ein spürbar größeres Interesse gibt es an Investitionen in Maschinen und Geräte sowie Wirtschaftsgebäude.

- Landwirte: Investitionsplanungen nach Investitionsbereichen -



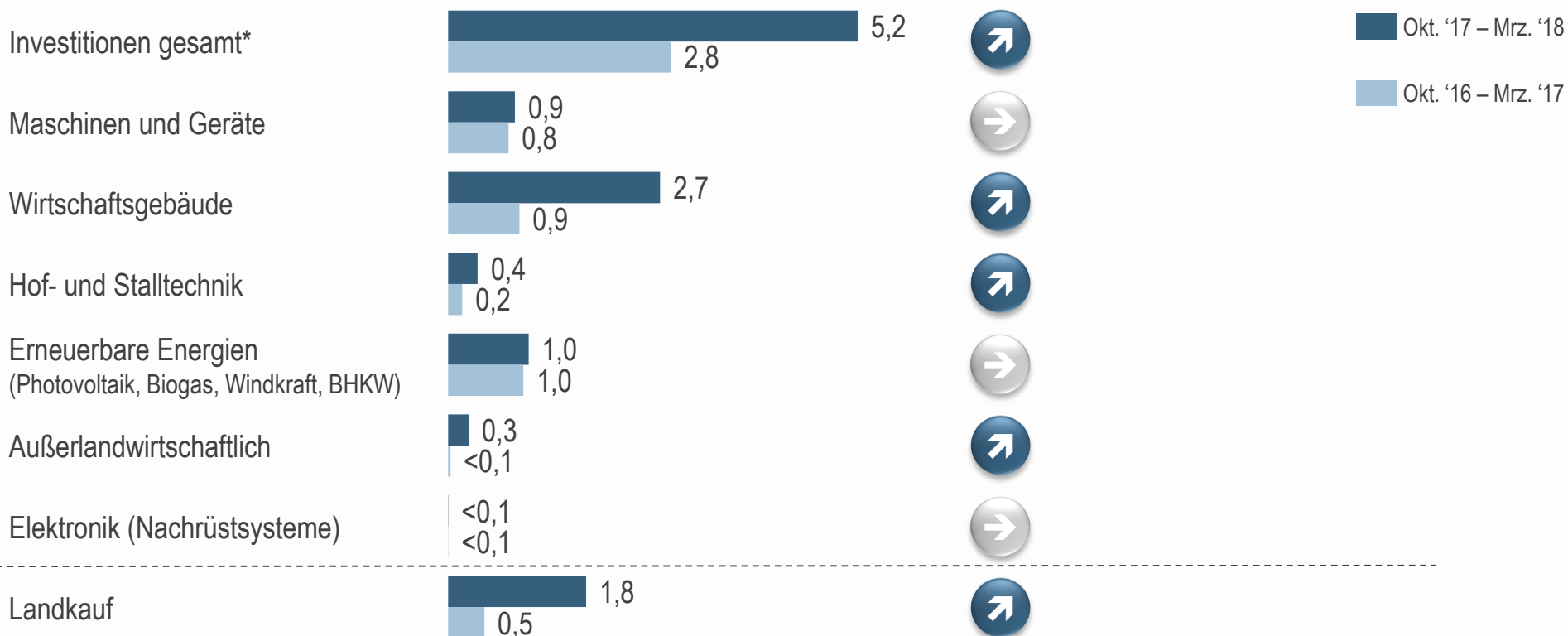
*ohne Landkauf

% Betriebe mit Investitionsplanungen inkl. Investitionswahrscheinlichkeiten (neu oder gebraucht)

Frage 11: Welche Investitionen werden Sie voraussichtlich bis zum Frühjahr 2018, also von Oktober 2017 bis Ende März 2018, in den folgenden Bereichen durchführen (inkl. Mietkauf und Leasing)?

Das für das nächste halbe Jahr geplante Investitionsvolumen steigt im Jahresvergleich deutlich an.

- Landwirte: Geschätztes Investitionsvolumen in Mrd. Euro -



*ohne Landkauf

Investitionsplanungen X Investitionssumme X 125.500 Betriebe

Fragen 11, 12: Welche Investitionen werden Sie voraussichtlich bis zum Frühjahr 2018, also von Oktober 2017 bis Ende März 2018, in den folgenden Bereichen durchführen (inkl. Mietkauf und Leasing)? Bitte schätzen Sie einmal, wie viel € Sie bis zum Frühjahr 2018 (Oktober 2017 bis Ende März 2018) in den genannten Bereichen investieren?