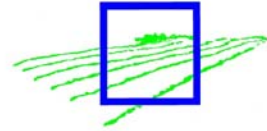


BAUERNVERBAND  
SCHLESWIG-HOLSTEIN E.V.



Hauptgeschäftsstelle

Rendsburg, 25.05.2011

## Pressemitteilung

### Kein Einsatz von Gülle in Obst und Gemüse

Angesichts der Ausbreitung von EHEC-Infektionen sind viele Verbraucher verunsichert, ob sie weiterhin guten Gewissens frisches Obst und Gemüse verzehren können. Besonders viele Fragen hierzu treten im Zusammenhang mit der Direktvermarktung von Erdbeeren und Spargel auf. In verschiedenen Medienberichten wird eine Gülledüngung als Ursache der Infektionen vermutet. Aus diesem Anlass weist der Bauernverband Schleswig-Holstein darauf hin, dass sich eine Gülledüngung bei Obst und Gemüse aufgrund der guten fachlichen Praxis verbietet. Vizepräsident Hans-Peter Witt stellte heute in Rendsburg fest: „Unsere Bauern fahren keine Gülle auf wachsende Obst- und Gemüsekulturen.“ Von daher sollte sich der Verbraucher den Genuss von zum Beispiel erntefrischen Erdbeeren nicht entgehen lassen.

### Weitere Fragen beantwortet Ihnen gerne:

Klaus Dahmke • Leiter Presse- und Öffentlichkeitsarbeit  
klaus.dahmke@bauernverbandsh.de  
Telefon 04331/12 77-21 • Fax 04331/2 61 05  
Mobil 0171/9 72 73 32

### Postanschrift

Postfach 821  
24758 Rendsburg  
www.bauernverbandsh.de